

Shanghai
Sangyou
Information
Technology



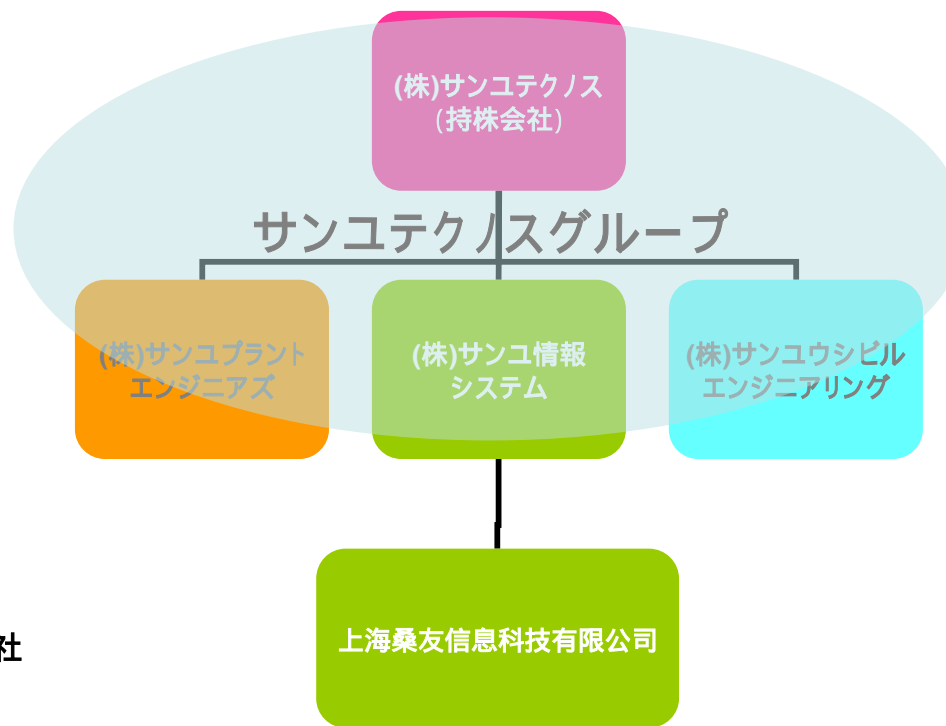
上海桑友信息科技有限公司



会社概要

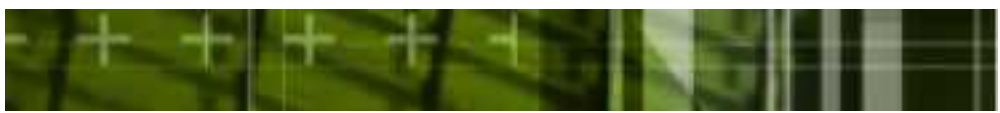
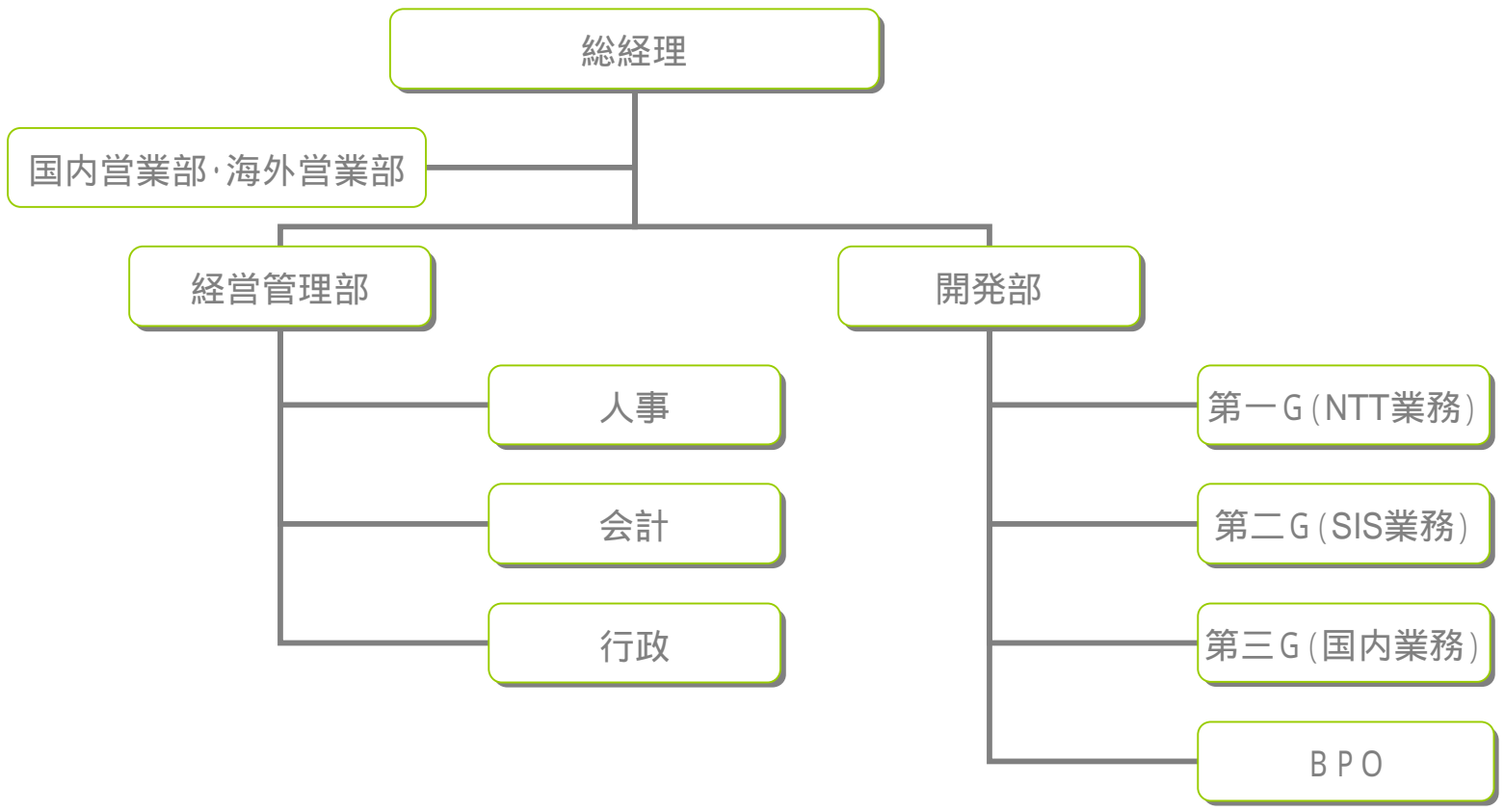
Shanghai
Sangyou
Information
Technology

- 商号 上海桑友信息科技有限公司
 - 所在地 上海市浦东新区福山路33号
建工ビル22F
 - 設立 2004年 8月
 - 資本金 200,000 US\$
 - 董事長 鈴木 隆徳
 - 総経理 白川 智敏
 - 主要取引先
- [サンユ情報システム経由]
- NTTコムウェア株式会社
 - 日本電気株式会社
 - NECシステムテクノロジー株式会社
 - 株式会社エアリンク
 - TIS株式会社
 - 東建コーポレーション株式会社
 - 株式会社日立システムアンドサービス
 - 三井造船株式会社
 - 三菱電機インフォメーションシステムズ株式会社
- [直接契約]
- 株式会社ネットマーケティング
 - 沖縄ワタベウェディング株式会社



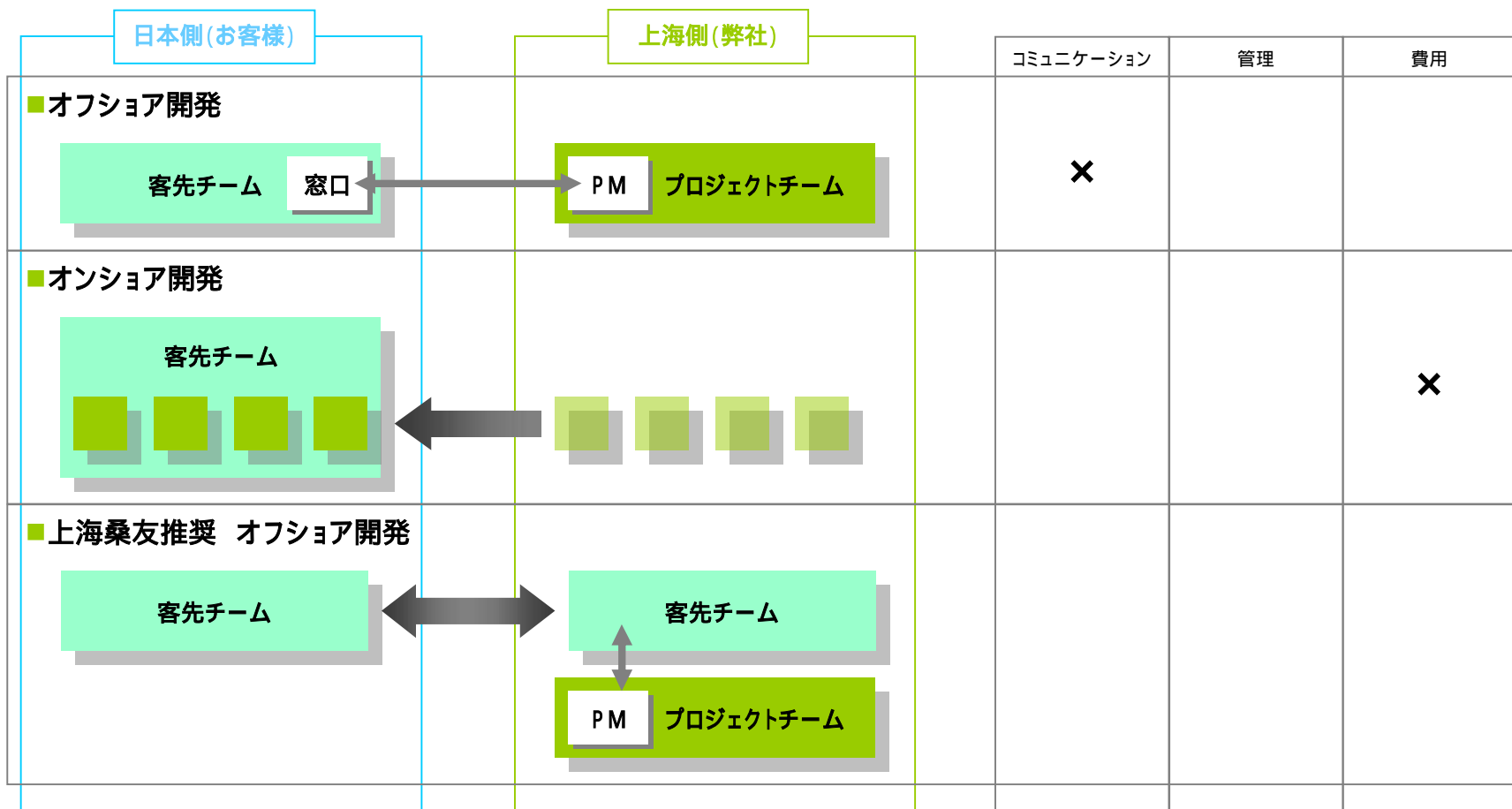
サンユテクノスグループ内システム
会社のサンユ情報システムによる、
技術サポート、上流工程への日本人
要員アサインを可能としています。

組織図



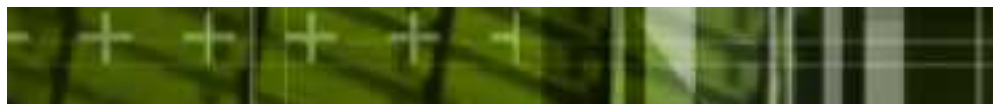
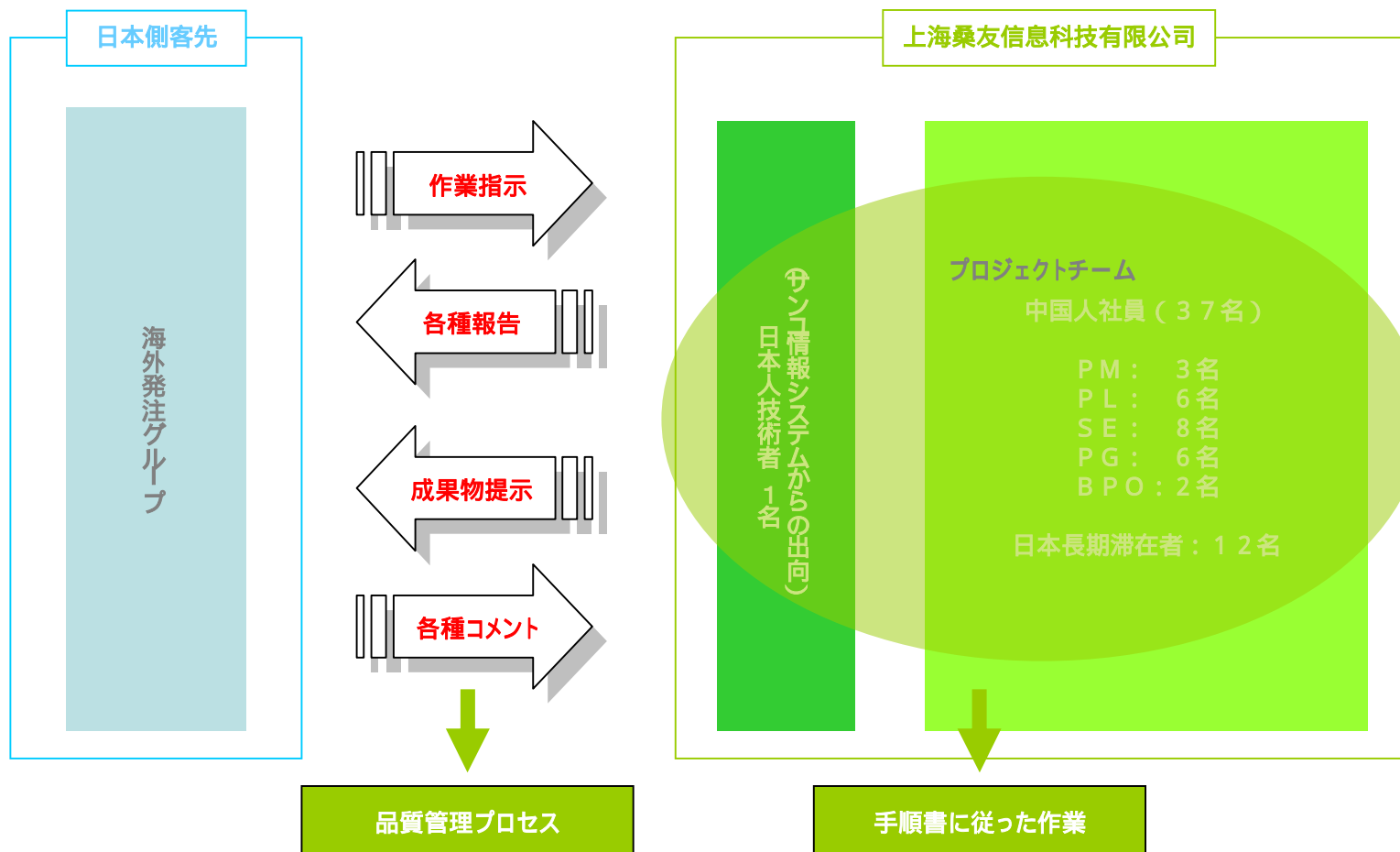
開発形態

Shanghai
Sangyou
Information
Technology



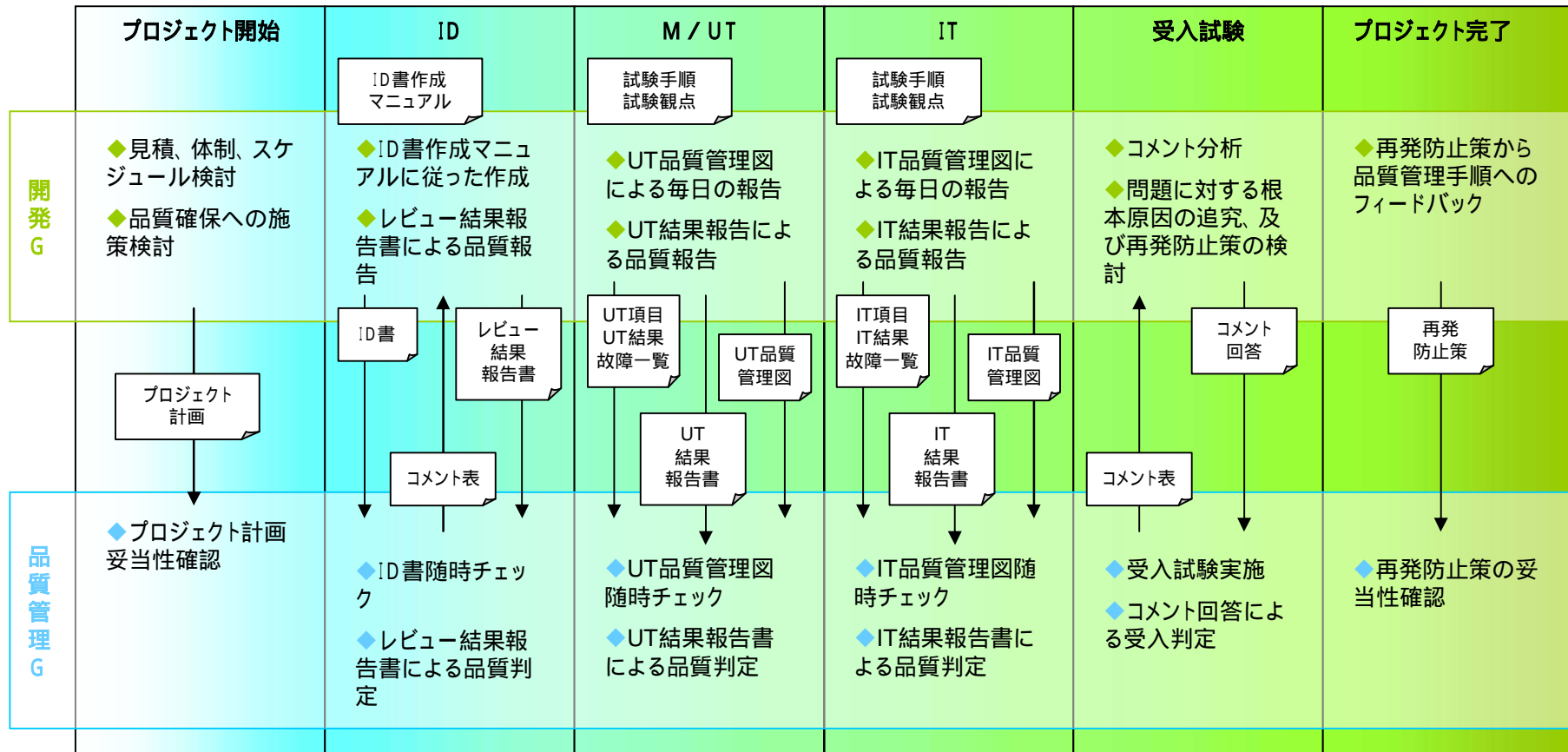
開発体制

Shanghai
Sangyou
Information
Technology



品質管理 プロセス

Shanghai
Sangyou
Information
Technology

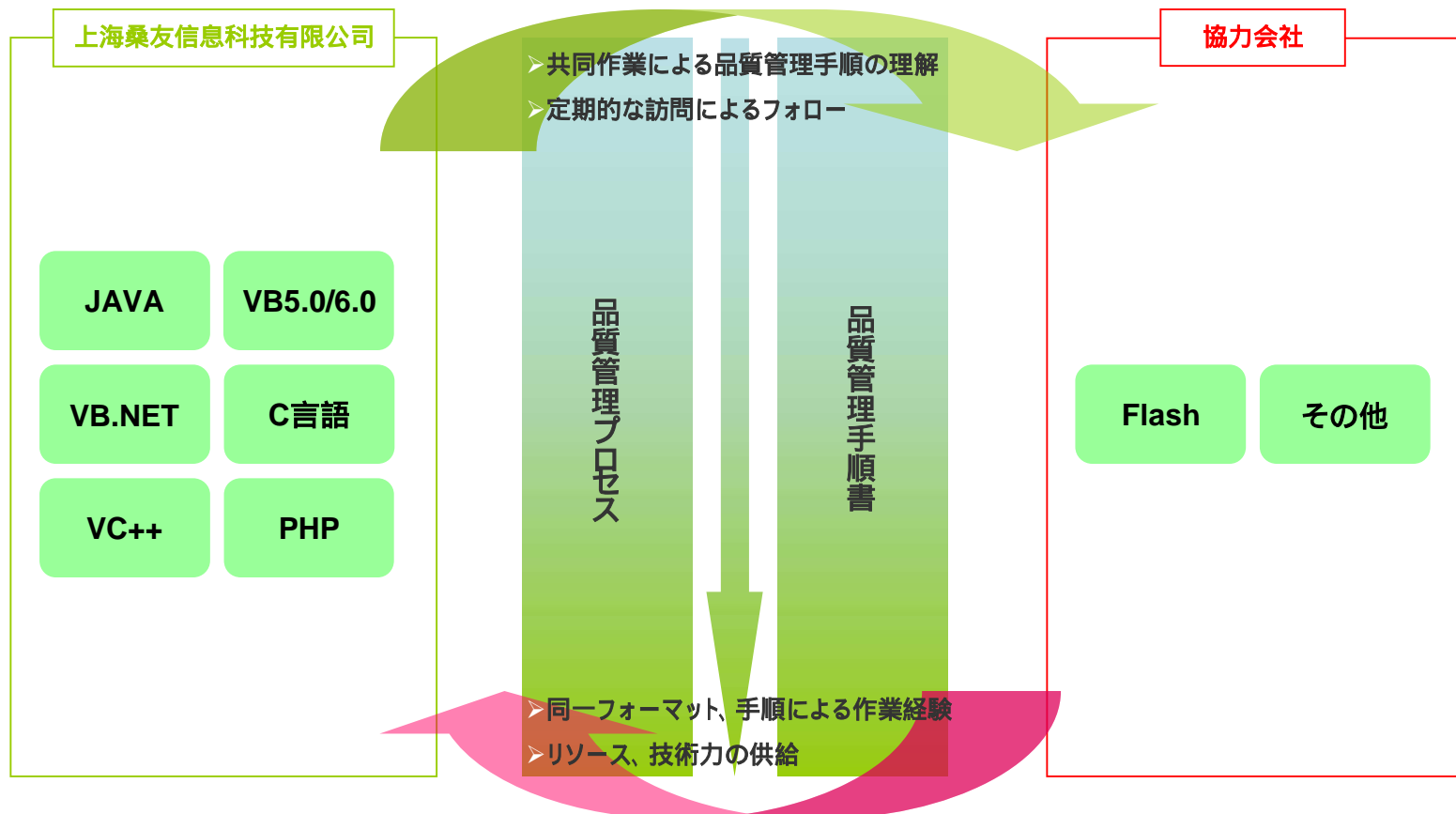


全てのドキュメントは日本語にて記載
中国人技術者も全て日本語環境にて作業実施



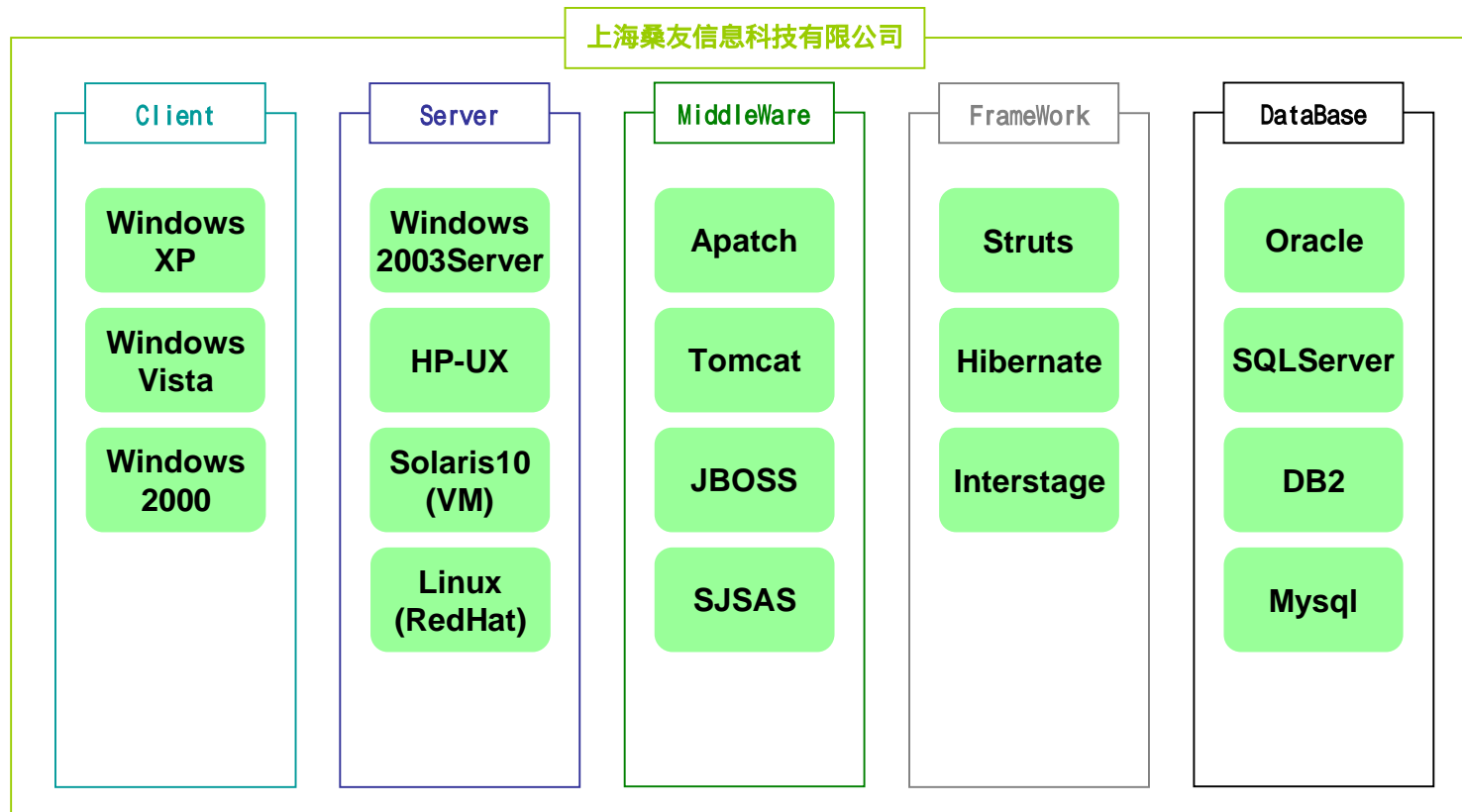
手順書に従った作業

Shanghai
Sangyou
Information
Technology



開發環境

Shanghai
Sangyou
Information
Technology



開発実績 1

Shanghai
Sangyou
Information
Technology

	種別	実績業務名称	工程	開発期間 (延べ)	人月 (延べ)
1	ポーティング	IBM AIX HP-UX	事前調査 コンパイル 手修正 単体試験 結合試験	1ヶ月	20.0人月
2		Solaris2.5 Solaris10		2ヶ月	16.8人月
3	マイグレーション	VB5.0 VB.NET		2ヵ月半	40.0人月
4		VB5.0 VB.NET		4ヶ月半	90.0人月
5		JDK1.3 JDK1.5		3週間	26.4人月
6	ツール	擬似装置シュミレータ	ID,M/UT,IT	2ヶ月	55.0人月
7		ネットワーク管理システムDB移行	ED(一部),ID,M/UT,IT	5ヶ月	65.0人月
8		ネットワークパス検索ツール	ID,M/UT,保守	2ヶ月	17.3人月
9	開発	サービスオーダー更新業務	ID,M/UT,IT	2ヶ月	3.8人月
10		インストールファイル提供システム	ED(一部),ID,M/UT,IT, 保守	4ヶ月	31.5人月



開発実績 2

Shanghai
Sangyou
Information
Technology

- 旅行業向け予約サイト構築：常時5～10人月
言語：Java
DB：Oracle9i
OS：WindowsXP、Linux
工程：プログラム設計～単体試験
概要：Webでの航空券予約を中心とした旅行業様向けのサイト構築。
サンユ情報システムとの連携により、共同開発を実施。
- ホテルWeb予約サイト構築：33人月
言語：Java
DB：Oracle10g
OS：WindowsXP
工程：詳細設計～結合試験
概要：国内宿泊施設商品の管理と予約業務開発。
PC用ブラウザ向け構築と、モバイル向け構築を実施。
- 建築業向けワークフロー開発：20人月
言語：Java
DB：Oracle10g
OS：WindowsXP
工程：詳細設計～結合試験
概要：賃貸建物事業による借入金について、建物が完成するまでに必要な請負工事代金の
短期融資や提携ローンの取り扱いにおける融資契約の社内手続業務システム開発。

セキュリティ

Shanghai
Sangyou
Information
Technology

項目	取り組み	具体策
個人情報保護、情報セキュリティ	Pマーク、ISMS認証に従った制度、 規程類の策定、及び教育実施	<ul style="list-style-type: none"> ✓プライバシーマークポリシー関連規定 ✓ISMSハンドブック ✓本社指導による年2回の教育実施
情報ライフサイクル	お客様より頂いた資料(情報)の台 帳管理、及びプロジェクト終了時(不 要となった際)の破棄管理	<ul style="list-style-type: none"> ✓秘密情報受領・廃棄・返却記録台帳 ✓プロジェクト終了時、プロジェクトメンバー及びサーバーマシンからの情報削除エビデンス保存
インターネット流通の禁止	ネットワーク管理・監視ソフトによる 規制	<ul style="list-style-type: none"> ✓IPアドレス、MACアドレスによるプロトコル単位のネットワーク利用規制 ✓P2Pソフト等の業務利用外ソフトの規制(ツールにより遮断) ✓閲覧禁止サイトの遮断 ✓常時監視による不正アクセス時の警報送信
エリア管理	エリア責任者による持込・持出管理 とアクセス権管理	<ul style="list-style-type: none"> ✓持込申請書・持出申請書・管理台帳による機器の持込・持出管理 ✓サーバ管理者によるサーバルーム管理(一般作業者も自由な立入は不可) ✓VLANによるプロジェクト単位のセグメント分け ✓各サーバへのアクセス権付与(アクセス権管理票)
端末管理	サーバによる情報一元管理と業務 利用外ソフトのインストール禁止	<ul style="list-style-type: none"> ✓業務資料は全てVSSサーバに配置し、利用時にチェックアウト チェックイン を行う。 ✓定期的なインストール内容チェック ✓USBポート、メディアドライブの物理的な遮断
外部からの不正アクセス	ファイアウォールによるアクセス制御	<ul style="list-style-type: none"> ✓ファイアウォールによる外部からのアクセス制限 ✓公開サーバの禁止
監査	定期的な監査の実施	<ul style="list-style-type: none"> ✓セキュリティ委員会による毎月の監査実施 ✓親会社による年1~2回の監査実施